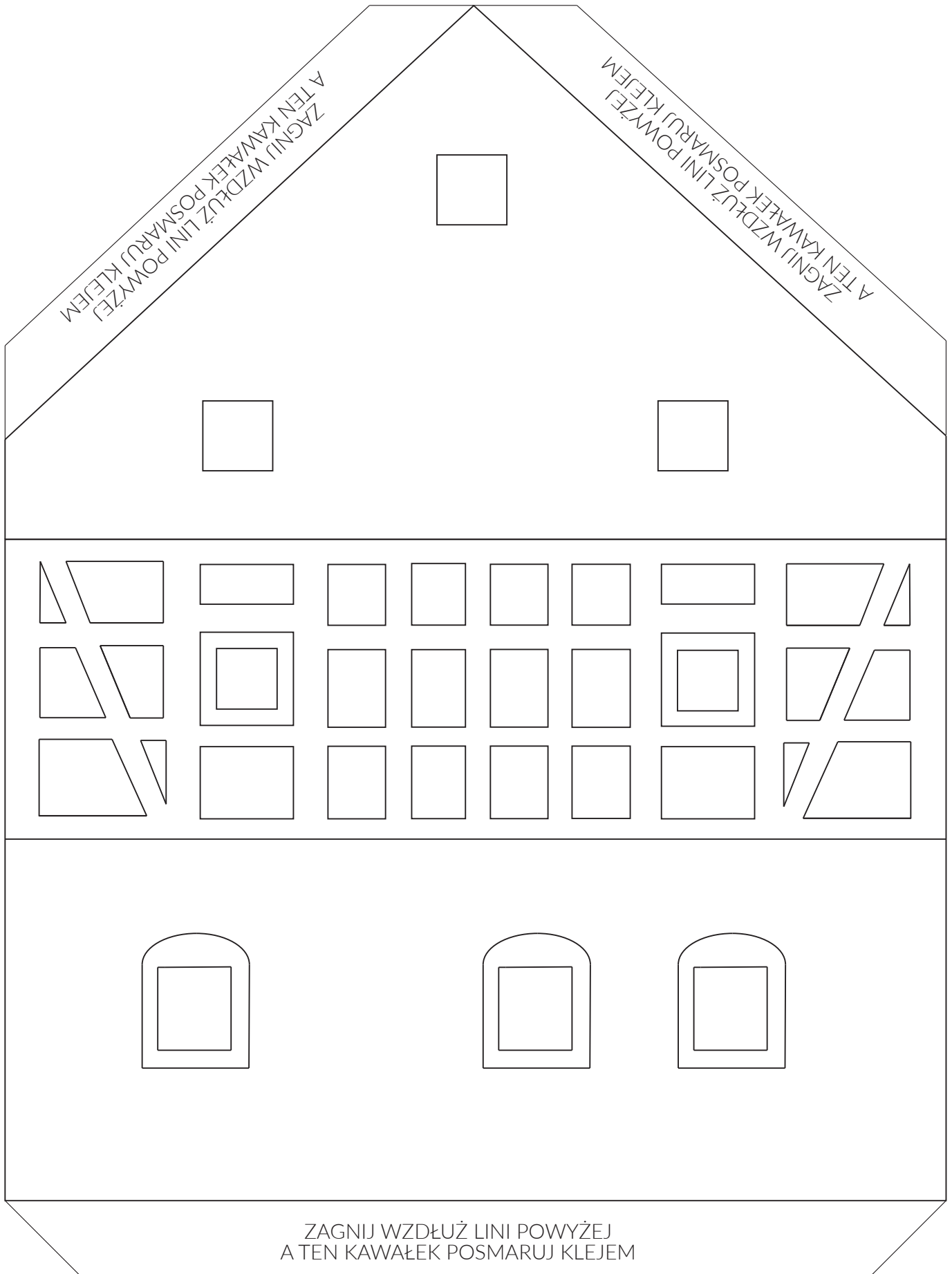
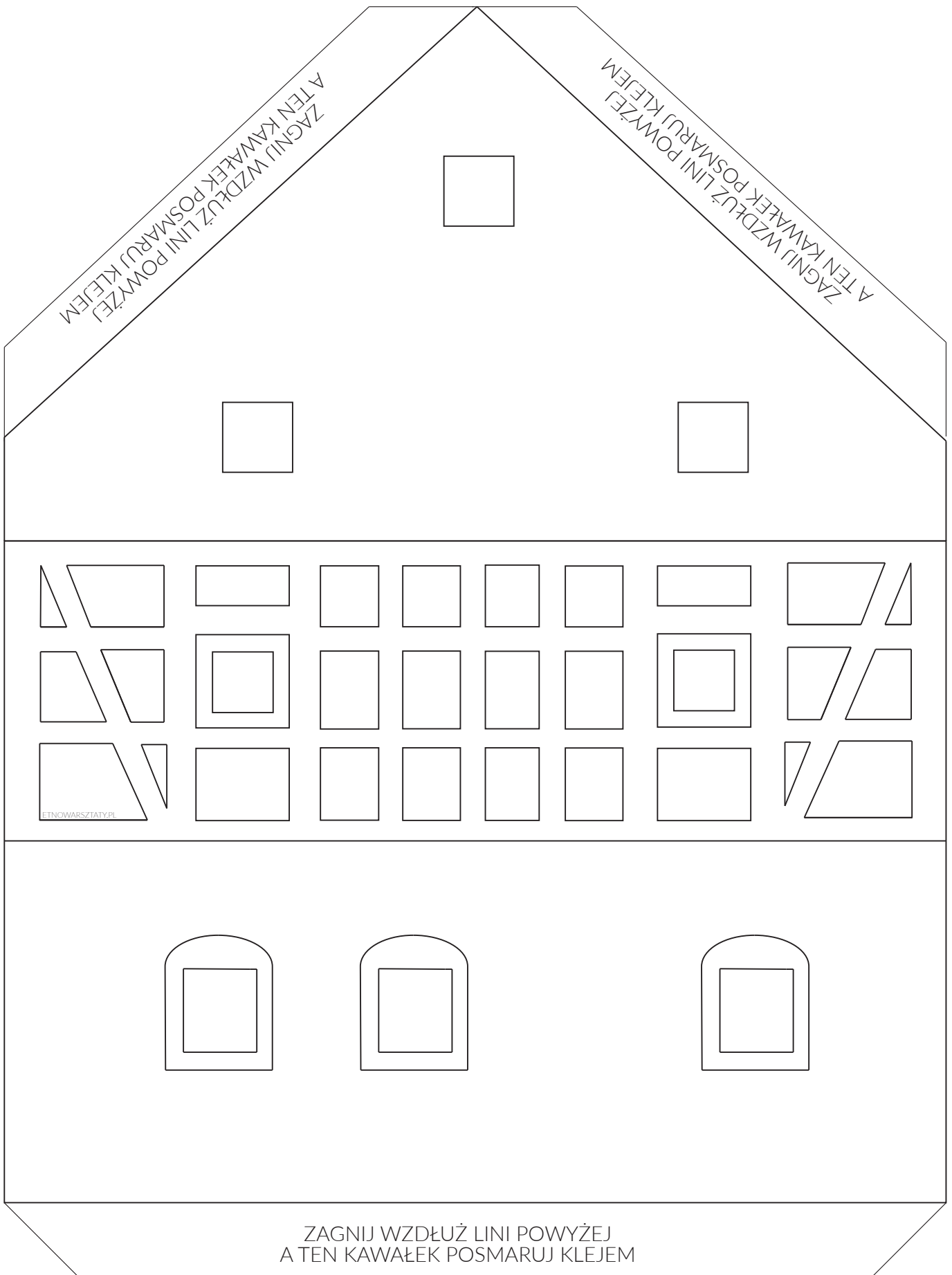


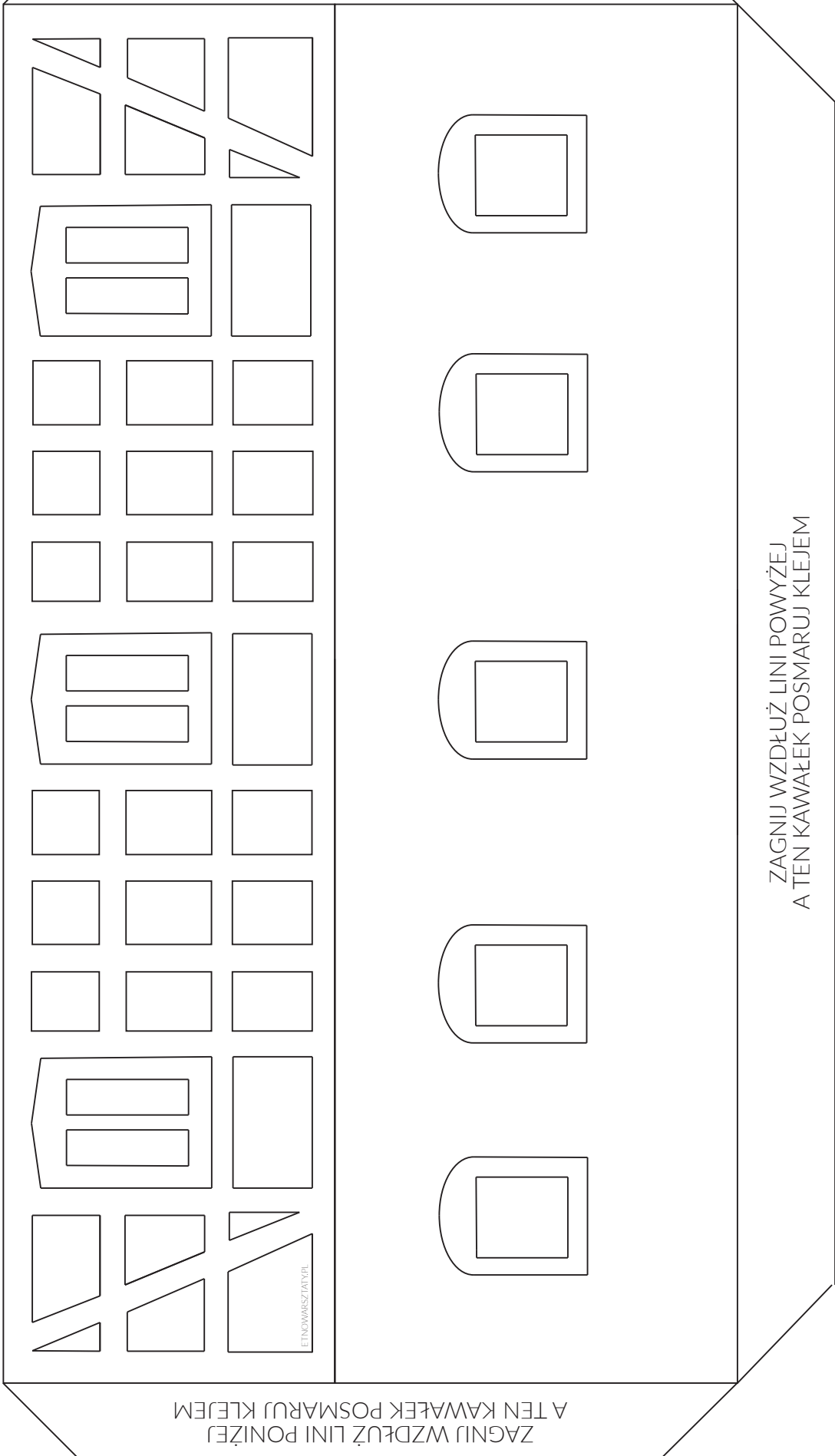
ŚCIANA LEWA



ŚCIANA PRAWA



ZAGNIJ WZDŁUŻ LINI PONIŻEJ
A TEN KAWAŁEK POSMARUJ KLEJEM

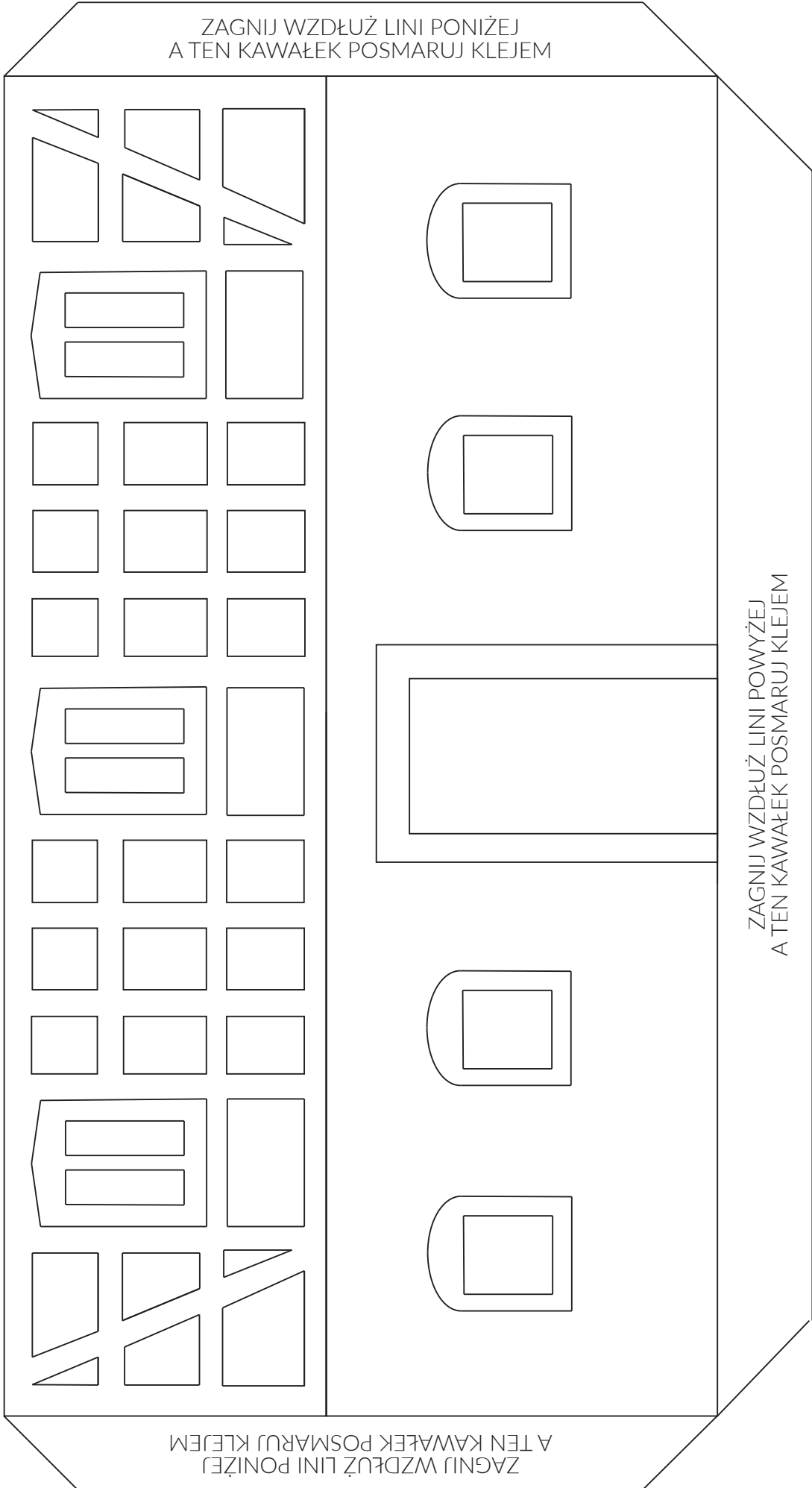


ZAGNIJ WZDŁUŻ LINI POWYŻEJ
A TEN KAWAŁEK POSMARUJ KLEJEM

ZAGNIJ WZDŁUŻ LINI PONIŻEJ
A TEN KAWAŁEK POSMARUJ KLEJEM

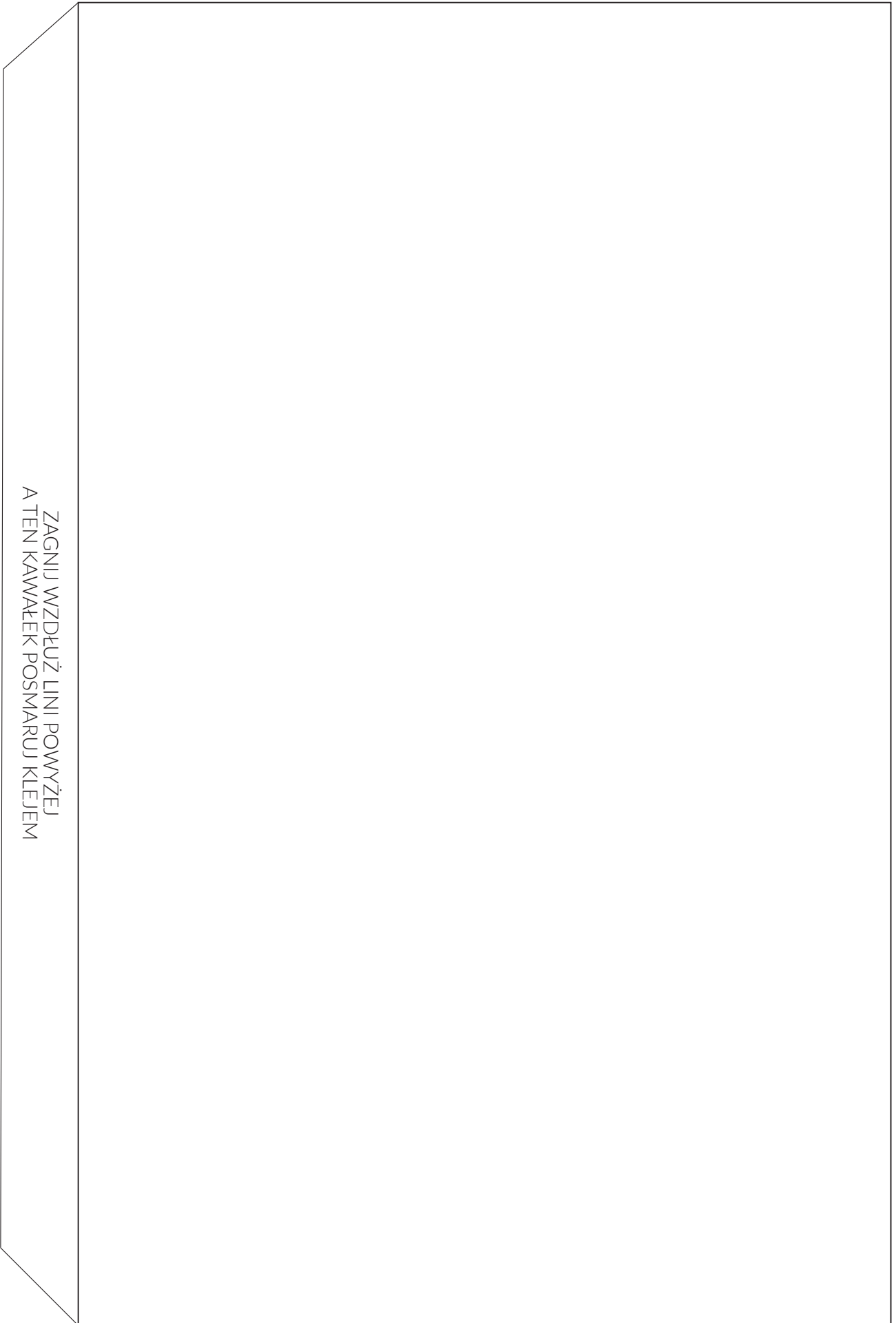
ETNOBARSZCZYPL

ZAGNIJ WZDŁUŻ LINI PONIŻEJ
A TEN KAWAŁEK POSMARUJ KLEJEM



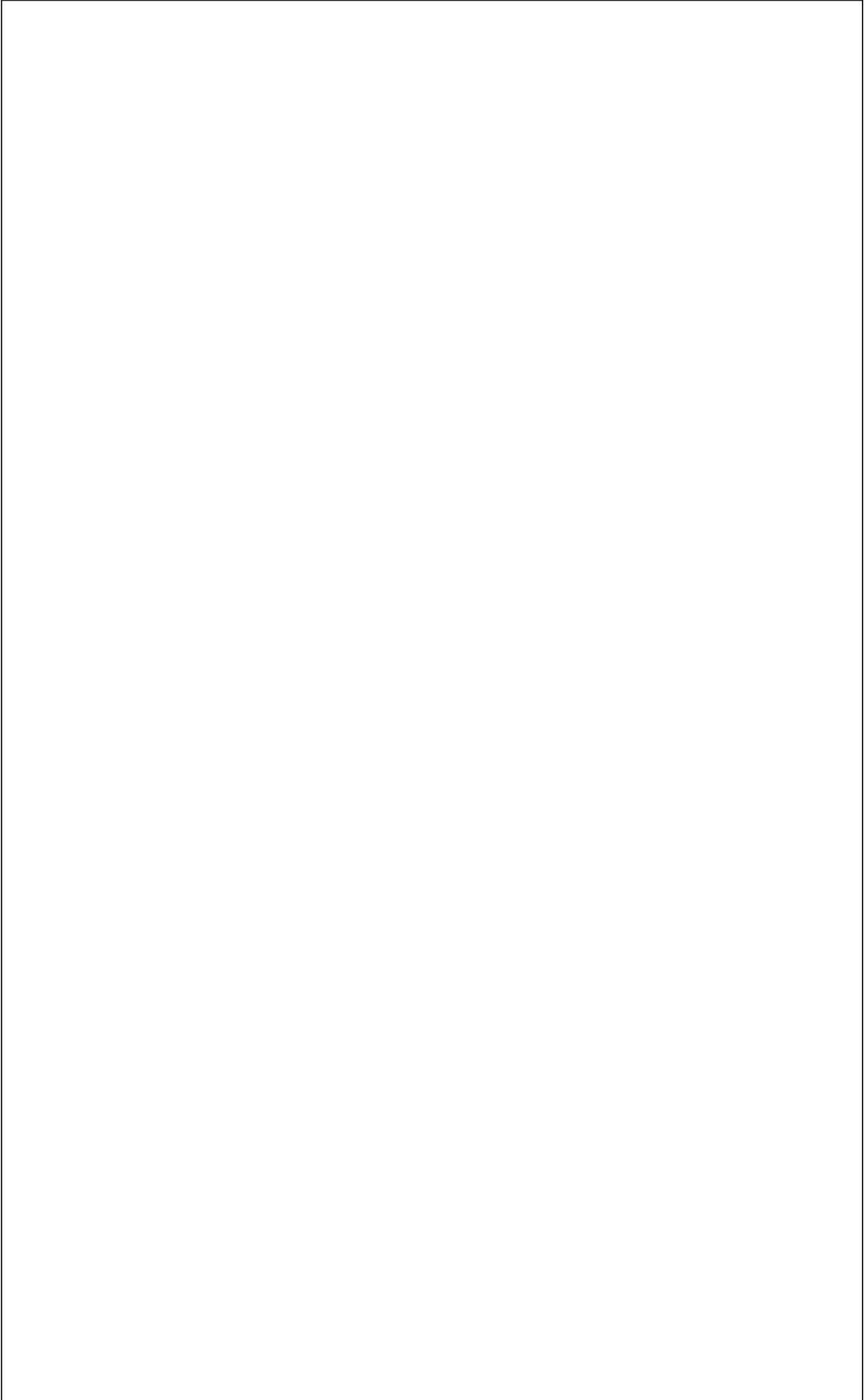
ZAGNIJ WZDŁUŻ LINI POWYŻEJ
A TEN KAWAŁEK POSMARUJ KLEJEM

ZAGNIJ WZDŁUŻ LINI PONIŻEJ
A TEN KAWAŁEK POSMARUJ KLEJEM



ZAGNIJ WZDŁUŻ LINII POWYŻEJ
A TEN KAWAŁEK POSMARUJ KLEJEM

DACH 1



1. Wydrukuj wszystko na jak **najgrubszym papierze**;
2. Użyj czystej kartki jako podłogi/podwórka - nie musisz jej docinać - może być większa niż domek. Dzięki temu będzie lepiej/stabilniej stał;
3. Pomaluj parter na szaro lub ciemnoczerwono (tak jakby był zbudowany z kamienia lub cegły). Możesz mazakiem lub cienkopisem pomalować wzór cegły lub kamienia;
4. Pomaluj na czarno belki konstrukcji a okna zostaw na biało lub pomaluj na dowolny kolor (jaki będzie wg Ciebie pasował;)
5. Pomaluj strych na czarno lub brązowo - tak by było widać, że jest zbudowany z desek;
6. Pomaluj dach na taki kolor z jakiego mógłby być zbudowany - czerwony z dachówki, szary z łupka itp;
6. Wytnij wszystkie ściany i dach i nie zapomnij by **nie obciąć** „skrzydełek”
7. Zagnij „skrzydełka” (możesz przyłożyć linijkę do miejsca zagięcia - będzie równiej) posmaruj je klejem i przyklej do kolejnej części modelu. To będzie wymagało trochę cierpliwości, gdyż klej musi dobrze złapać zanim weźmiesz się za kolejny element. (lub przyklej dwustronną taśmą klejącą)
8. Dach przyklej na końcu - tak będzie łatwiej;
9. Na koniec, **pochwal się nam** jak ci wyszło! Wyślij nam zdjęcie na e-mail [biuro@etnowarsztaty.pl] lub na Facebook'u [wpisz w wyszukiwarkę „etnowarsztaty” a nas znajdziesz]

Pozdrawiamy serdecznie!

Robert i Ania z **ETNOWARSZTATY.PL**